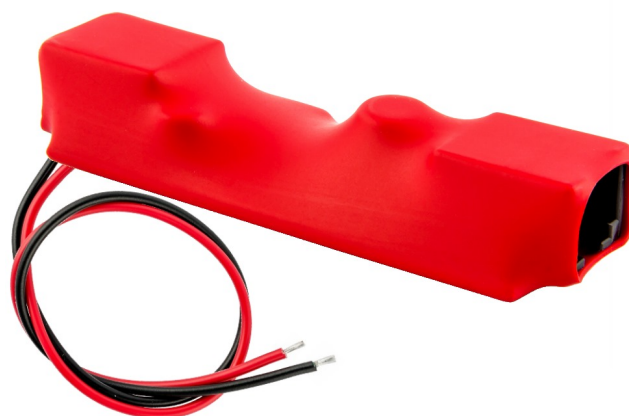


Adapter PoE PASSIVE podnoszący napięcie 48V 15W RJ45/RJ45 z przewodami

ASUC-15-482-HS to wysokosprawna, nieizolowana przetwornica DC/DC podnosząca napięcie. Przetwornica pozwala na pracę w szerokim zakresie napięć wejściowych i posiada ustalone napięcie wyjściowe 48 VDC.

Typowym zastosowaniem modułu jest wytwarzanie napięcia PoE 48 VDC z napięcia 12 VDC lub 24 VDC dołączanego za pomocą przewodów. Układ zapewnia przy tym przeniesienie transmisji danych pomiędzy złączami wejściowym i wyjściowym.

Obudowa w wersji HS to rozwiązanie zapewniające izolację oraz niewielkie gabaryty urządzenia. Pozwala to na łatwą zabudowę urządzenia w miejscach o ograniczonych rozmiarach.



NAJWAŻNIEJSZE CECHY:

- możliwość wykorzystania istniejącego źródła o napięciu 10 ... 30 VDC
- przeniesienie transmisji danych pomiędzy złączami
- ustalone napięcie wyjściowe 48 VDC
- niskie nagrzewanie wnętrza obudowy dzięki wysokiej sprawności przetwornicy
- duża moc wyjściowa przy niewielkich gabarytach modułu



**ZAPROJEKTOWANE
I WYPRODUKOWANE
W POLSCE**

ASUC-15-482-HS



DANE TECHNICZNE:

Napięcie wyjściowe	48 VDC kompatybilne z PASSIVE PoE (złącze RJ-45)
Prąd wyjściowy	0,3 A
Moc wyjściowa	15 W
Napięcie wejściowe	10 ... 30 VDC (przewód) Brak napięcia w złączu RJ-45
Sygnalizacja pracy	Dioda LED czerwona wewnątrz gniazda RJ-45 - obecność napięcia wyjściowego
Konstrukcja obudowy	Izolacyjna folia polietylenowa
Typ złącz we/wy	RJ-45
Stopień ochrony	IP20
Temperatura pracy	-25 ... +50°C
Wymiary	78 x 22 x 17 mm
Waga	0,027 kg