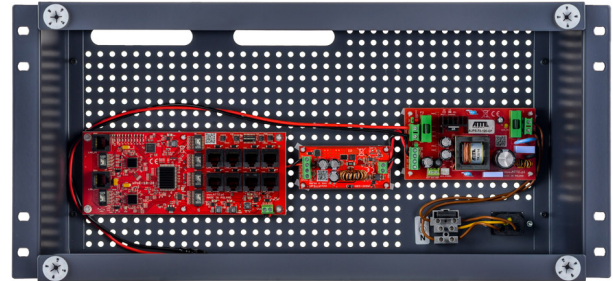


Switch PoE z zasilaczem buforowym do 8 kamer 8 x PoE 10/100, 2 x Gigabit, obudowa RACK

IPUPS-8-20-R5U0 to zestaw do zasilania buforowego kamer telewizji przemysłowej IP. Urządzenie jest wygodnym rozwiązaniem problemu buforowego zasilania kamer monitoringu wymagających bezprzerwowego działania. Urządzenie przeznaczone jest do współpracy z kamerami IP oraz innymi urządzeniami sieciowymi zasilanymi w standardzie PoE 802.3at/af oraz PoE PASSIVE.

Urządzenie jest szczególnie zalecane do systemów wymagających większej przepustowości sieci takich jak monitoring CCTV 4K Ultra HD.

Urządzenie zamknięte jest w obudowie ABOX-R5U0 pozwalającej na zabudowę w szafie teletechnicznej RACK. Przemysłowa i unikatowa na polskim rynku konstrukcja, umożliwia montaż w jednej obudowie urządzeń, wraz z zasilaniem buforowym i akumulatorami. Korpus produkowany jest z blachy stalowej, a pokrywa maskująca z lekkiej blachy aluminiowej. Oba elementy lakierowane proszkowo na półmatowy, grafitowy kolor RAL 7024.



NAJWAŻNIEJSZE CECHY:

- obsługa kamer 4K Ultra HD
- możliwość zasilania buforowego 8 odbiorników PoE 802.3at/af lub PoE PASSIVE
- miejsce na 2 akumulatory 18 Ah
- do 40W mocy na pozostałych portach PoE (LAN_1 do LAN_8)
- możliwość wyłączenia zasilania na wybranych portach PoE
- niezależne bezpieczniki elektroniczne dla każdego kanału PoE (auto powrót)
- niskie nagrzewanie wewnątrz obudowy dzięki wysokiej sprawności zasilacza (> 90%)
- łatwe i szybkie uruchomienie bez konieczności konfiguracji parametrów
- łatwa rozbudowa systemu przez dołączenie dodatkowych switchy serii xPoE, IP, IPB lub IPUPS
- wygodny, beznarzędziowy montaż / demontaż pokrywy maskującej



**ZAPROJEKTOWANE
I WYPRODUKOWANE
W POLSCE**

IPUPS-8-20-R5U0



DANE TECHNICZNE:

| | |
|-----------------------------------|---|
| Porty LAN | 10 portów RJ45: 8 x PoE10/100Mbps 2 x Gigabit UpLink |
| Funkcje portów | xPoE-10-20-OF LAN 1 ... LAN 8: WYJŚCIE PoE - do odbiorników PoE PASSIVE (do 40W) oraz 802.3af (do 15,4W), 802.3at (do 30W) xPoE-10-20-OF LAN G1, LAN G2: UPLINK Gigabit (bez zasilania PoE) |
| Akumulator | 1 x akumulator żelowy lub AGM 12V / 18Ah |
| Napięcie wyjściowe zasilacza | 12 VDC +/-15% |
| Napięcie wyjściowe PoE | 48 VDC +/- 2% |
| Moc zasilacza | 72 W |
| Sprawność | 90% @60W |
| Napięcie wejściowe | 190 ... 260 VAC, 50 Hz |
| Prąd ładowania akumulatora | 1 A lub 2 A (wybierane zworą JPI) |
| Zabezpieczenie wejścia zasilacza | Bezpiecznik topikowy zwłoczny 3,15A |
| Zabezpieczenie wyjścia zasilacza | Zasilanie sieciowe: Elektroniczne zabezpieczenie przeciążeniowe na poziomie 9 A (po zwarceniu może być wymagany restart zasilacza) Praca z akumulatora: Bezpiecznik topikowy zwłoczny 6,3A |
| Zabezpieczenia portów | LAN 1 ... LAN 8, Vin: Zabezpieczenie przeciwprzepięciowe LAN 1 ... LAN 8: Zabezpieczenie przeciwzwarceniowe 0,75 A z auto powrotem |
| Zabezpieczenie obwodu akumulatora | Zabezpieczenie przed odwrotnym podłączeniem akumulatora oraz przeciążeniem: Bezpiecznik topikowy 6,3A Zabezpieczenie przez głębokim rozładowaniem: Odłączenie akumulatora dla napięcia poniżej 10,2 V z automatycznym powrotem podaniu napięcia sieciowego |

| | |
|--------------------------------------|---|
| Sygnalizacja pracy | AUPS-70-120-OF: LED1 (żółta) - obecność napięcia sieci LED2 (zielona) - obecność napięcia wyjściowego LED3 (czerwona) - ładowanie akumulatora xPoE-10-20-OF: Diody LED w złączach LAN 1 ... LAN 5 - obecność zasilania PoE na porcie |
| Wyjścia techniczne | AUPS-70-120-OF: OUF – brak napięcia +DC_OUT ACF – brak napięcia AC Wyjścia typu otwarty kolektor o maksymalnym obciążeniu 50mA (każde wyjście) |
| Uruchomienie przy braku zasilania AC | Samoczynne uruchomienie zasilacza po podłączeniu akumulatora |
| Kontrola zasilania na portach | xPoE-10-20-OF: Przełącznik PoE ON/OFF - pozycje 1 ... 8 (LAN 1 ... LAN 8) PoE WYŁĄCZONE na porcie - przełącznik w pozycji OFF PoE ZAŁĄCZONE na porcie - przełącznik w pozycji ON |
| Konstrukcja obudowy | Obudowa ABOX-R5U0 Materiał obudowy KORPUS - blacha stalowa 0,8 mm malowana na kolor Materiał obudowy POKRYWA - blacha aluminiowa 2 mm malowana na kolor grafitowy (RAL 7024) Systemowe otworowanie 4,8 mm w rastrze 10,8 mm |
| Montaż | szafa RACK 19", śruby M6 (w zestawie) |
| Stopień ochrony | IP20 |
| Temperatura pracy | -10 ... +40°C |
| Wymiary | 440 x 220 x 180 mm |
| Waga | 3,2 kg |