

# My name is P7 CDN P7



Niezawodny domofon CDN  
– teraz w nowej odsłonie





# Najważniejsze cechy CDNP7



podgrzewany wyświetlacz LCD

6 cyfr w numerze lokalu

urządzenie dostosowane do obsługi przez osoby z niepełnosprawnościami

płaski front obudowy

w standardzie wbudowany czytnik breloków zbliżeniowych z diodą sygnalizującą miejsce zbliżenia breloka

obsługa 6144 breloków zbliżeniowych

dostępny w kolorze stalowym



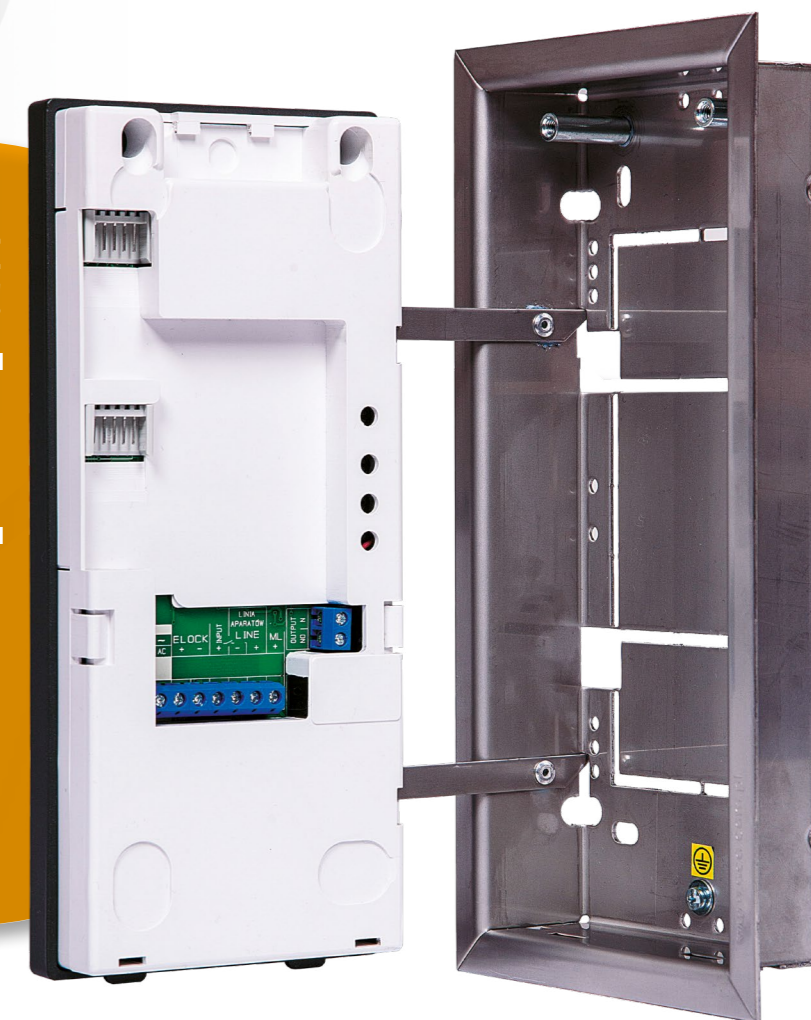
## MOCNE STRONY

# CDNP7

- dowolna ilość breloków przypisana do lokalu (z puli 6144)
- grupowa zmiana numerów dzwonienia
- grupowa zmiana parametrów dzwońien
- 8 numerów priorytetowych
- 5 kodów administratora
- dowolna ilość breloków dla dostępu administratora, nie przypisanych do lokali (z puli 6144)
- regulowany czas rozmowy
- regulowana liczba otwierań podczas rozmowy
- przekierowanie dzwonienia dla wybranych numerów dodatkowych
- 8 numerów lokali z możliwością ustawienia opcji dzwonienia bez rozmowy
- możliwość włączenia autootwierania dla każdego lokalu
- ustawienie dostępu do sterowania zewnętrznymi urządzeniami dla każdego lokalu
- numer seryjny urządzenia wyświetlany w programie komputerowym

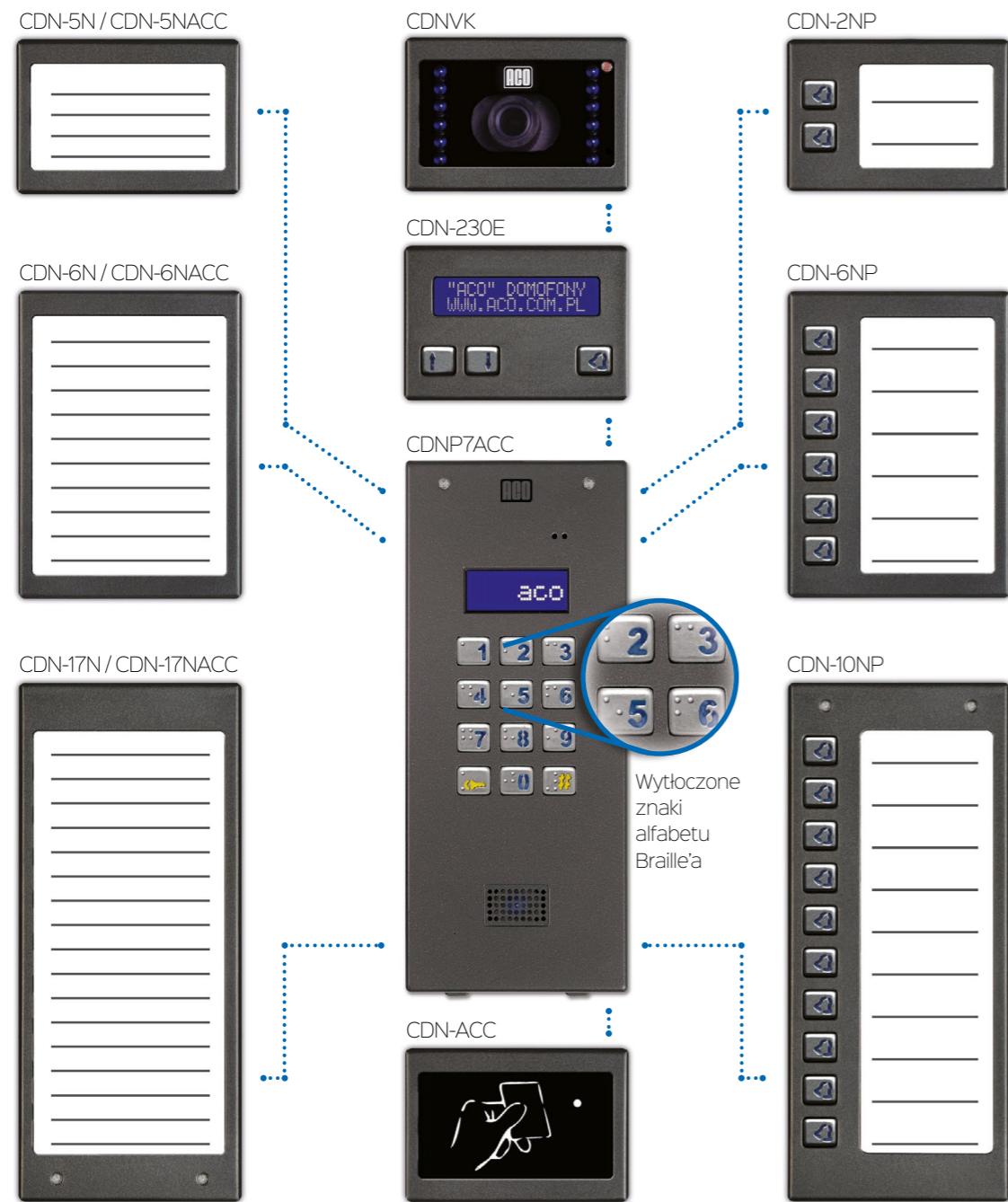
## NOWE STANDARDY!

- dodatkowa tylna obudowa z tworzywa, zabezpieczająca elektronikę
- dedykowane ramki montażowe z uchwyty do wygodnego zawieszenia centrali na czas instalacji, także w wersji natynkowej





# Moduły zwiększające funkcjonalność systemu



Dzięki kompatybilności nowego CDNP7 z modułami CDN zwiększającymi funkcjonalność, można dowolnie skonfigurować system, dopasowując go do potrzeb konkretnej inwestycji.

#### Moduł ACC wbudowany:

- zbliżeniowy czytnik breloków Unique 125 kHz
- 6144 obsługiwanych breloków
- obsługa do 255 lokali

#### Moduł CDN-ACC:

- zbliżeniowy czytnik breloków i kart Unique 125 kHz
- 1536 obsługiwanych elementów zbliżeniowych
- obsługa do 255 lokali

#### Moduł CDN-230E (wyświetlacz LCD):

- elektroniczna, alfabetyczna lista lokatorów
- obsługa do 255 lokali

#### Moduł CDNVK:

- kolorowa, podgrzewana kamera o wysokiej rozdzielczości (min. 600 linii)
- szerokokątny obiektyw 2,8 mm

- regulowana pozycja kierunku obserwacji wraz z podświetleniem LED w podczerwieni: +/- 20° w poziomie
- doskonały obraz w dzień i w nocy

#### Moduły CDN-2NP, CDN-6NP, CDN-10NP:

- podświetlane listy opisowe
- odpowiednio 2, 6, 10 przycisków bezpośredniego wywołania lokalu

#### Moduły CDN-5N, CDN-6N, CDN-17N:

- podświetlane listy opisowe
- odpowiednio ok. 5, 10, 17 pozycji do umieszczania wpisów

#### Moduły CDN-5NACC, CDN-6NACC, CDN-17NACC:

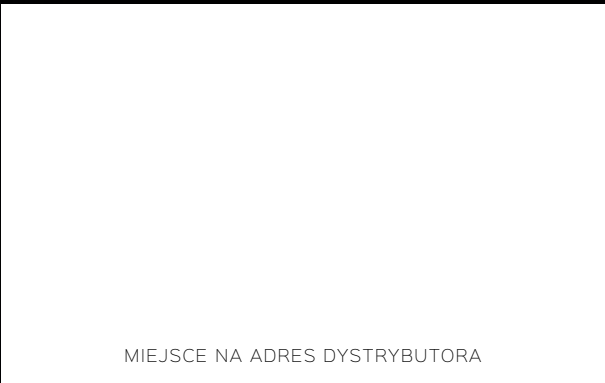
- podświetlane listy opisowe
- odpowiednio ok. 5, 10, 17 pozycji do umieszczenia wpisów
- zintegrowany czytnik breloków i kart zbliżeniowych (posiada cechy modułu CDN-ACC)

| KATEGORIA   | TABELA PORÓWNAWCZA CENTRAL CDNP<br>WYBRANE CECHY   |          |       |       |
|---|--|----------|-------|-------|
|   | CDNP7ACC   | CDNP6ACC | CDNP6 | CDNP5 |
| CECHY ZEWNĘTRZNE  | Obudowa ze stopu aluminium malowana proszkowo  | ✓        | ✓     | ✓     |
|   | Płaski front obudowy zlicowany z ramką montażową   | ✓        | -     | -     |
|   | Wyświetlacz LCD podgrzewany  | ✓        | ✓     | ✓     |
|   | Podświetlane przyciski klawiatury ze stali nierdzewnej, opcjonalnie z wytłoczonymi znakami alfabetu Braille'a    | ✓        | ✓     | ✓     |
|   | Dodatkowa tylna obudowa z tworzywa, zakrywająca elektronikę  | ✓        | -     | -     |
| FUNKCJE I MOŻLIWOŚCI KONFIGURACYJNE   | Maksymalna ilość obsługiwanych adresów   | 255      | 255   | 255   |
|   | Maksymalna ilość cyfr w numerze lokalu   | 6        | 3     | 3     |
|   | Wbudowany zamek szyfrowy „ZS”  | ✓        | ✓     | ✓     |
|   | Ilość kodów lokatorskich (4-cyfrowych)   | 255      | 255   | 255   |
|   | Ilość kodów administratora (4 lub 6-cyfrowych)   | 5        | 1     | 1     |
|   | Ilość kodów instalatora (8-cyfrowych)  | 1        | 1     | 1     |
|   | Wbudowany czytnik breloków zbliżeniowych "ACC" Unique 125 kHz  | ✓        | ✓     | -     |
|   | Maksymalna ilość obsługiwanych breloków - czytnik wbudowany (cz.w.)  | 6144     | 1536  | -     |
|   | Maksymalna ilość breloków przypisana do lokalu z dostępnej puli (cz.w.)  | 6144     | 6     | -     |
|   | Maksymalna ilość breloków z puli dla dostępu administratora, nie przypisanych do lokali 1 - 255 (cz.w.)          | 6144     | 6     | -     |
|   | Obsługa zewnętrznego modułu czytnika kart i breloków zbliżeniowych "CDN-ACC" Unique 125 kHz                      | ✓        | ✓     | ✓     |
|   | Maksymalna ilość obsługiwanych kart i breloków - czytnik zewnętrzny (cz.z.)                                      | 1536     | 1536  | 1536  |
|   | Maksymalna ilość kart i breloków przypisana do lokalu z dostępnej puli (cz.z.)                                   | 6        | 6     | 6     |
|   | Maksymalna ilość kart i breloków z puli dla dostępu administratora, nie przypisanych do lokali 1 - 255 (cz.z.)   | 6        | 6     | 6     |
|   | Dowolna ilość breloków zbliżeniowych dla dostępu instalatora z możliwością wejścia w ustawienia                  | ✓        | -     | -     |
|   | Akustyczna i optyczna sygnalizacja funkcji panelu  | ✓        | ✓     | ✓     |
|   | Rozbudowane możliwości indywidualnej konfiguracji ustawień dla każdego lokalu                                    | ✓        | ✓     | ✓     |
|   | Regulowany czas rozmowy  | 40-120s  | -     | -     |
|   | Regulowana liczba otwierań podczas rozmowy (od 1 do 3)   | ✓        | -     | -     |
|   | Ilość lokali z możliwością włączenia autootwierania  | 255      | 2     | 2     |
|   | Grupowa zmiana zakresu numerów dzwonienia  | ✓        | -     | -     |
|   | Grupowa zmiana parametrów dzwonień   | ✓        | -     | -     |
|   | Ilość lokali z możliwością ustawienia opcji dzwonienia bez rozmowy   | 8        | -     | -     |
|   | Obsługa wielu odbiorników pod tym samym numerem wywołania (odbiorniki aktywne)                                   | ✓        | ✓     | ✓     |
|   | Włączenie lub wyłączenie dostępu do sterowania zewnętrznymi urządzeniami dla każdego lokalu                      | ✓        | -     | -     |
|   | Numerowe dodatkowe „priorytetowe” z indywidualnymi ustawieniami parametrów dzwonienia                            | 8        | 2     | 2     |
|   | Przekierowanie dzwonienia dla numerów dodatkowych  | ✓        | -     | -     |
|   | Przekierowanie dzwonienia zawsze włączone dla odbiorników „pasywnych” (INS-UP720BM, INS-UP)                      | ✓        | -     | -     |
|   | Możliwość wyłączenia przekierowania dzwonienia przez odbiorniki „zamiast” (INS-UP720MR, UP800, INS-MP7, INS-MPR) | ✓        | -     | -     |
|   | Działanie w wielowjęsziowych systemach Master/Slave/Multimaster  | ✓        | ✓     | ✓     |
|   | Obsługa wielu modułów rozszerzeń zwiększających funkcjonalność systemu   | ✓        | ✓     | ✓     |
|   | Automatyka domowa: sterowanie urządzeniami zewnętrznymi, np. bramą, szlabanem, oświetleniem, roletami            | ✓        | ✓     | ✓     |
|   | Akustyczna i optyczna sygnalizacja w lokalu dla osób z niepełnosprawnościami (CDN-U)                             | ✓        | ✓     | ✓     |
| Funkcja otwierania korytarzowego  | ✓  | ✓        | ✓     |       |
| Funkcja portierska  | ✓  | ✓        | ✓     |       |
| Możliwość wpisania 6-znakowego tekstu wyświetlacza podczas przekierowania portierskiego | ✓  | -        | -     |       |
| Obsługa elektrozaczepów i zwór elektromagnetycznych różnego typu                        | ✓  | ✓        | ✓     |       |
| Otwieranie elektrozaczepu lub dodatkowego wyjścia przekaźnikowego bez rozmowy           | ✓  | ✓        | ✓     |       |
| Nr seryjny urządzenia wyświetlany w programie komputerowym                              | ✓  | -        | -     |       |
| Kompatybilny z cyfrowymi urządzeniami z grup: CDN, INSPIRO i FAMILIO P/PV               | ✓  | ✓        | ✓     |       |
| INSTALACJA I MONTAŻ   | Dedykowane ramki z uchwyty do wygodnego zawieszenia centrali na czas instalacji                                  | ✓        | -     | -     |
|   | Instalacja cyfrowa: 2-żyłowa   | ✓        | ✓     | ✓     |
|   | Długość linii max. 1000m   | ✓        | ✓     | ✓     |
|   | Zasilanie 12V ± 0,5V AC  | ✓        | ✓     | ✓     |
| PROGRAMOWANIE   | Z poziomu komputera bez zewnętrznego zasilania centrali  | ✓        | ✓     | ✓     |
|   | Z poziomu centrali oraz komputera za pomocą kabla USB  | ✓        | ✓     | ✓     |
|   | Darmowe oprogramowanie dostępne w zakładce „do pobrania” na stronie www.aco.com.pl                               | ✓        | ✓     | ✓     |

Niniejszy materiał ma charakter wyłącznie informacyjny i nie zawiera, ani nie stanowi oferty (w rozumieniu przepisów ustawy z dnia 23 kwietnia 1964 r. Kodeks cywilny (Dz. U. 64.16.93 ze zm.) sprzedaży rekomendacji czy też zaproszenia do złożenia oferty. Nie stanowi również porady czy jakiegokolwiek doradztwa.



# ACODOMOFONY



MIEJSCE NA ADRES DYSTRYBUTORA



Producent cyfrowych systemów domofonowych i wideodomofonowych  
ACO Sp. z o.o. Spółka Komandytowa, ul. Diamentowa 7, 62-002 Suchy Las  
NIP: 9721258093, REGON: 362759523, TEL. +48 61 843 93 71, [biuro@aco.com.pl](mailto:biuro@aco.com.pl)

[www.aco.com.pl](http://www.aco.com.pl)