

## OBSŁUGA

Naciśnięcie przycisku wywołania znajdującego się na kasecie zewnętrznej jest sygnalizowane dźwiękiem gongu w unifonie. Po podniesieniu słuchawki możemy rozpocząć rozmowę i zdalnie otworzyć furtkę wciskając na unifonie przycisk otwarcia. Domofon OR-DOM-QH-912 wyposażony jest w funkcję otwierania wejścia za pomocą breloka zbliżeniowego (karty magnetycznej w formie breloczka). Istnieje możliwość dodania do 1000 szt. breloków USER CARD

Zestaw zawiera 3 rodzaje breloków zbliżeniowych:

Adding Card - karta programująca używana do zaprogramowania nowej karty

Delete Card - karta kasująca ważną kartę użytkownika

User Card - karta użytkownika do współpracy z panelem zewnętrznym

### - dodanie nowego breloka USER CARD:

Do panela zewnętrznego (w strefę aktywności breloka) zbliż brelok ADDING CARD a następnie USER CARD. W celu potwierdzenia operacji ponownie zbliż w strefę aktywności brelok ADDING CARD. Do zestawu można dodać 1000 breloków.

### - kasowanie dowolnego breloka USER CARD

Do panela zewnętrznego (w strefę aktywności breloka) zbliż brelok DELETE CARD a następnie USER CARD, który chcesz wykasować. W celu potwierdzenia operacji ponownie zbliż w strefę aktywności brelok DELETE CARD. Jeżeli zgubisz kartę ADDING CARD lub DELETE CARD skontaktuj się z serwisem.

## DANE TECHNICZNE \*

### PARAMETRY KASETY ZEWNĘTRZNEJ

Napięcie zasilania	12V z modułu wewnętrznego
Parametry napięcia wyjściowego dla elektrozaczepu	12V prądu stałego
Rodzaj materiału	aluminium
Sposób montażu	podtynkowy
Warunki pracy w zakresie temperatur	od -25°C do +50°C
Waga	0,46 kg
Wymiary zewnętrzne (szer. x wys. x głęb.)	110 x 140 x 35 mm
Wymiary do montażu podtynkowego (szer. x wys. x głęb.)	100 x 130 x 18 mm

### PARAMETRY MODUŁU WEWNĘTRZNEGO - UNIFONU

Napięcie zasilania	230V/50Hz AC
Rodzaj komunikacji	DUPLEX
Sygnal gongu	generowany elektronicznie
Warunki pracy w zakresie temperatur	od 0°C do +45°C
Waga	0,74 kg
Wymiary zewnętrzne	100 x 217 x 45 mm

### RODZAJ PRZEWODU ŁĄCZĄCEGO ELEMENTY ZESTAWU (wyposażenie dodatkowe)

Przewód łączący kasetę zewnętrzną z unifonem	do 15 m 4x0,3 mm <sup>2</sup> , do 50 m 4x0,5mm <sup>2</sup> , do 100 m 4x0,75mm <sup>2</sup>
Przewód łączący kasetę zewnętrzną z elektrozaczepem	2x0,75mm <sup>2</sup>

\*Producent zastrzega sobie dokonywanie zmian parametrów technicznych bez uprzedzenia.

PRODUCENT:  
**ORNO-LOGISTIC Sp. z o.o.**  
ul. Katowicka 134  
43-190 Mikołów  
tel. 32 43 43 110  
www.orno.pl



**ORNO**<sup>®</sup>

## ZESTAW DOMOFONOWY 2-RODZINNY Z CZYTNIKIEM KART I BRELOKÓW ZBLIŻENIOWYCH Model: OR-DOM-QH-912 LEGIO MULTI



## UWAGI WSTĘPNE

Przed podłączeniem i użytkowaniem urządzenia prosimy o dokładne zapoznanie się z niniejszą instrukcją obsługi. W razie jakichkolwiek problemów ze zrozumieniem jej treści prosimy o skontaktowanie się ze sprzedawcą urządzenia. Samodzielny montaż i uruchomienie urządzenia jest możliwe pod warunkiem posiadania przez monterystę podstawowej wiedzy z zakresu elektroniki i używania odpowiednich narzędzi. Niemniej zalecane jest dokonanie montażu urządzenia przez wykwalifikowany personel.

**Producent nie odpowiada za uszkodzenia mogące wynikać z nieprawidłowego montażu czy eksploatacji urządzenia. Dokonywanie samodzielnych napraw i modyfikacji skutkuje utratą gwarancji.**

Producent zastrzega sobie prawo do zmiany wyglądu, cech, funkcji i parametrów technicznych urządzenia w celu poprawy jakości produktu.

### UWAGA:

**Gwarancja 24-miesięczna obejmuje produkt wyposażony w fabryczną plombę, której nie należy zrywać!**

1. Wszelkie czynności wykonuj przy odłączonym zasilaniu.
2. Nie zanurzaj urządzenia w wodzie i innych płynach.
3. Nie obsługuj urządzenia gdy uszkodzona jest obudowa.
4. Nie otwieraj urządzenia i nie dokonuj samodzielnych napraw.
5. Nie używaj urządzenia niezgodnie z jego przeznaczeniem.

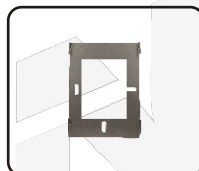
## SKŁAD ZESTAWU



Unifon - 2 szt.



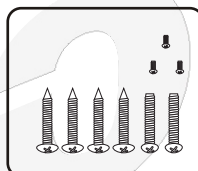
Kaseta zewnętrzna



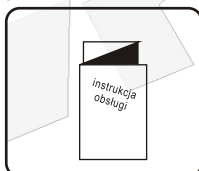
Ramka montażu unifonu



Breloki zbliżeniowe - 4 szt.



Śrubki montażowe



Instrukcja obsługi

Zużyte urządzenie elektryczne lub elektroniczne nie może być składowane (wyrzucone) wraz z innymi odpadami. Zużyte urządzenie należy składować w miejscach do tego przeznaczonych. **DYREKTYWA 2002/96/WE z dnia 27.01.2003 r.**  
Waga netto: 1,96 kg



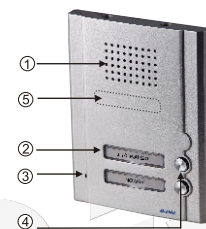
## CHARAKTERYSTYKA

Domofon OR-DOM-QH-912 przeznaczony jest do montażu w budynkach dwurodzinnych.

Charakteryzuje go:

- aluminiowa obudowa kasety zewnętrznej z miejscem na nazwisko,
- montaż podtynkowy,
- unifony z wbudowanym zasilaczem i przewodem zasilającym,
- otwieranie rygla za pomocą breloka zbliżeniowego 125 kHz,
- brak dodatkowego zasilania dla elektrozapępu

## BUDOWA

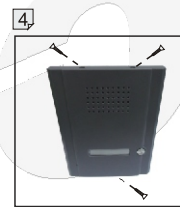
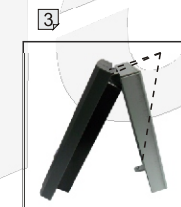
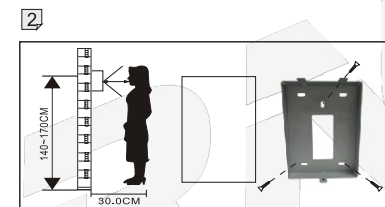
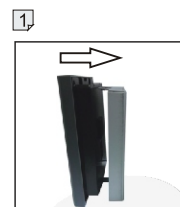


1. Głośnik
2. Miejsca na nazwiska
3. Mikrofon
4. Przyciski wywołania
5. Strefa aktywności breloka zbliżeniowego



6. Słuchawka
7. Przycisk otwierania drzwi/furtki
8. Przewód zasilający
9. Przewód łączący słuchawkę z unifonem

## MONTAŻ

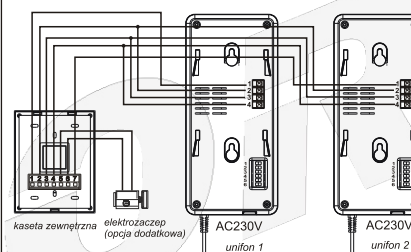


Kaseta zewnętrzna fabrycznie przystosowana jest do montażu podtynkowego. Właściwe jej umiejscowienie decyduje o komforcie użytkowania.

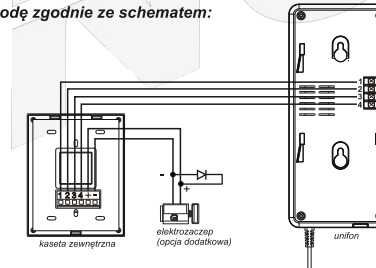
1. Zdejmij tylną osłonę kasety odkręcając śruby mocujące.
2. Przez otwory znajdujące się w tylnej osłonie odznacz na ścianie miejsca na kołki montażowe a następnie wywierć trzy otwory i umieść w nich kołki rozporowe.
3. Zamocuj kasety zewnętrzną do osłony.
4. Przykręć śruby.
5. Wyjmij plakiętkę na nazwisko naciskając ją lekko.

## SCHEMAT PODŁĄCZENIA

1. Audio
2. Masa
3. Elektrozapęcz
4. ID



W wypadku wystąpienia problemów z podłączeniem elektrozapępu (różne czasy działania) należy zastosować diodę zgodnie ze schematem:



rys. 2