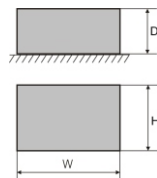
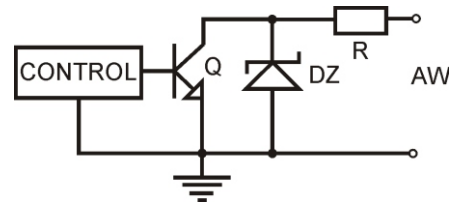
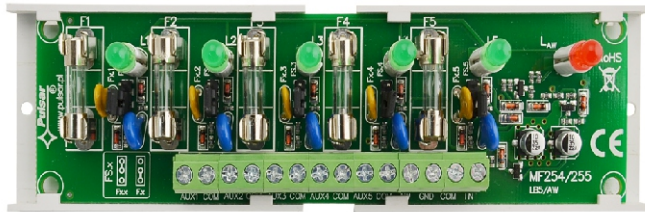


KOD: **AWZ536** v.1.0/IV
NAZWA: **LB5/AW moduł bezpiecznikowy 5x0.5A**

PL



OPIS

Moduł bezpiecznikowy przeznaczony jest do rozdziału zasilania w systemach alarmowych niskonapięciowych (dystrybucja zasilania). Posiada wejście IN do podłączenia zasilania: **10V±30 V DC** lub **10V±24 V AC** (np. zasilacz buforowy, transformator itp.). Moduł LB5/AW posiada pięć niezależnie zabezpieczonych wyjść zasilania AUX1÷AUX5. Każde wyjście AUX wyposażone jest w zabezpieczenie przeciwzwarciowe (SCP), w postaci bezpiecznika topikowego (F 0,5A lub F 1,0A) lub bezpiecznika polimerowego PTC 0,5A oraz przepięciowe - warystory. Stan wyjść sygnalizowany jest poprzez pięć diod LED L1÷L5. Uszkodzenie bezpiecznika sygnalizowane jest poprzez zgłoszenie odpowiedniej diody LED: L1 dla AUX1 itd. Dodatkowo w przypadku awarii załączane jest wyjście AW (stan hi-Z) i dioda LED LAW. Wyjście AW może służyć do zdalnej kontroli stanu LB5/AW np. zewnętrzna sygnalizacja optyczna.

PARAMETRY TECHNICZNE

Napięcie zasilania	10V± 30 V DC (-2%/+2%) 10V± 24 V AC (-2%/+2%)
Napięcie wyjściowe	$U_{AUX} = U_{IN}$ (zgodne z napięciem zasilania)
Pobór prądu	6mA ÷ 41mA @ $U_{in}=10 \div 30$ V DC 10mA ÷ 32 mA @ $U_{in}=10 \div 24$ V AC
Ilość wejść zasilania	1 (złącze śrubowe)
Ilość wyjść zasilania	5 (zaciski AUX)
Zabezpieczenia: - przeciwzwarciowe SCP - przeciążeniowe OLP - przepięciowe	- 5 x F 0,5A lub 5x F 1,0A bezpiecznik topikowy (wymiana ręczna bezpiecznika z zestawu) lub PTC 0,5A. - warystory
Sygnalizacja optyczna	- diody LED zielone L1 ÷ L5 - stan wyjść AUX1÷AUX5 - dioda LED czerwona LAW sygnalizująca awarie
Bezpieczniki F1 ÷ F5	F 0,5A lub F 1,0A (na wyposażeniu) lub PTC 0,5A
Warunki pracy	II klasa środowiskowa, -10°C ÷ 50°C
Wymiary	150 x 43 x 29 (WxHxD) [mm] (140 x 40 x 27 wymiar listwy)
Montaż	Listwa montażowa z taśmą przylepną, wkręty montażowe x2 ,otwory (3mm) lub kołki montażowe x 4 (PCB fi=4,2 mm)
Złącza: - wyjścia zasilania - wejścia zasilania	- złącza śrubowe $\Phi 0,41 \div 1,63$ (AWG 26-14) - złącze śrubowe $\Phi 0,41 \div 1,63$ (AWG 26-14)
Waga netto/brutto	0,08kg / 0,1kg
Deklaracje, gwarancja	CE, RoHS, 2 lata od daty produkcji